



HSMC
Zweigniederlassung
der TDH – GmbH
Technischer Dämmstoff-
handel in Hamburg
Kettelerstraße 70
47574 Goch
Phone +49 2823 945490
www.hsmc.de

Vatral® 125/150 MPA Platte

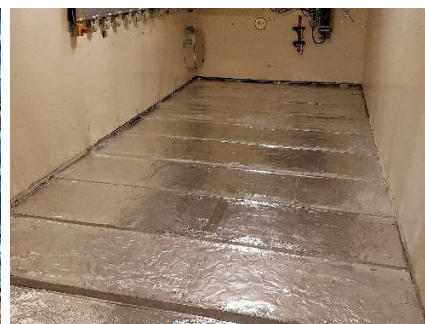


mit Gittergelege verstärkter Aluminiumfolie kaschiert

Technisches Datenblatt

Technische Daten bezogen auf Vatral® 125/150 Mörtel

Rohdichte	ca. 125 kg/m ³		
Farbe	Verkehrsweiß		
Brandverhalten	A1	nach DIN EN 13501-1:2019-05	Klassifizierungsbericht KB-Hoch-220460
$\lambda_{10, dry, mat}$	0,042 W/mK	nach ISO 8302, EN 12667	gemessen an der Platte
Anwendungstemperatur	≤ 180 °C		
Druckfestigkeit	≥ 0,4 MPa	nach DIN EN 1015-11:2020-01	
Chloridgehalt	≤ 0,01 %	nach DIN EN 1015-17:2005-01	



Produktbeschreibung

Vatral® 125/150 MPA Platte, ist eine industriell gefertigte Platte aus Vatral® 125/150 Mörtel nach EN 998-2 mit Gittergelege verstärkter Aluminiumfolie kaschiert. Die Platte wurde speziell entwickelt für leichte Wandkonstruktionen mit brand- und wärmedämmenden Eigenschaften. Die aufkaschierte Aluminiumfolie erhöht die Stabilität und schützt gegen Verunreinigungen.

Anwendungsbereich

Vatral® 125/150 MPA Platte findet Anwendung im Konstruktionsbau. Einsetzbar in Wänden, Decken, Kühlraum- und Möbelbau. In Kombination mit Vatral® 125/150 Mörtel lassen sich auch komplizierte Konstruktionen wärmebrückenfrei dämmen.

Verarbeitung

Die Platte kann geschliffen, gebohrt und geschnitten werden. Geeignete Schneidgeräte sind u.a.: oszillierende Säge, elektrische Säge oder Fuchsschwanz. Staubentwicklung beachten.

Lagerung und Transport

Vatral® 125/150 MPA Platte muss trocken gelagert und transportiert werden.

Lieferform

Länge: 1000 mm
Breite: 500 mm
Dicken: 20; 25; 30; 40; 50 mm

Andere Abmessungen auf Anfrage.

Weitere Hinweise

Geringe Anteile des Bindemittels zersetzen sich ab Temperaturen von 180 °C.

Weitere Angaben im Sicherheitsdatenblatt sind zu beachten.



Ref.-Nr.: 13027

