



HSMC  
Zweigniederlassung  
der TDH – GmbH  
Technischer Dämmstoff-  
handel in Hamburg  
Kettelerstraße 70  
47574 Goch  
Phone +49 2823 945490  
www.hsmc.de

# Vatral® 150/650 MPA

## Technische Isolierplatte



**mit Gittergelege verstärkter Aluminiumfolie kaschiert**

### Technisches Datenblatt

#### Technische Daten bezogen auf Vatral® 150/650 Technischer Isoliermörtel

Rohdichte	ca. 150 kg/m <sup>3</sup>		
Farbe	Signalweiß		
Brandverhalten	A1	nach DIN EN 13501-1:2019-05	Klassifizierungsbericht KB-Hoch-210684
$\lambda_{10,dry,mat}$	0,050 W/mK	nach ISO 8302, DIN EN 12667:2001-05	gemessen an der Platte
Messwert Strömungsresistenz (r)	$\geq 6000$ kPa·s/m <sup>2</sup>	nach DIN EN 29053	gemessen an der Platte
Obere Anwendungsgrenz- temperatur	900 °C	nach DIN EN 14706:2013-01	Ab 650 °C können geringe Mengen SO <sub>2</sub> aus den Glashohlkugeln freigesetzt werden.
Druckfestigkeit	$\geq 0,3$ MPa	nach DIN EN 1015-11:2020-01	
Chloridgehalt	$\leq 0,01$ %	nach DIN EN 1015-17:2005-01	

Bestimmung der Wärmeleitfähigkeit nach dem Heißdraht-(Kreuz-) Verfahren nach DIN EN 993-14  
(gemessen am getrockneten Mörtel)

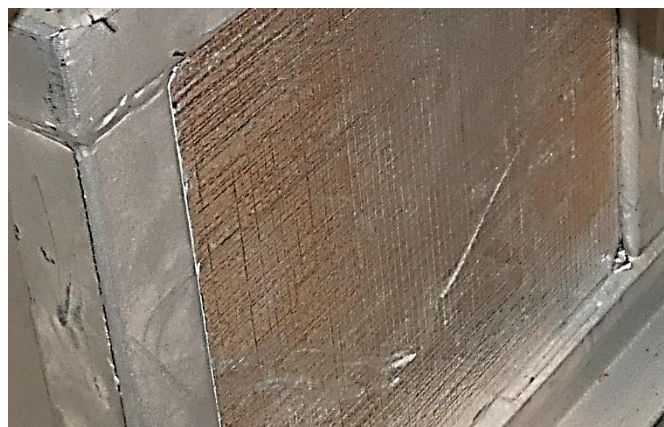
°C	10	50	100	200	400	600	800
W/mK	0,050	0,055	0,060	0,068	0,085	0,115	0,185

### Produktbeschreibung

Vatral® 150/650 MPA Technische Isolierplatte, industriell gefertigte Platte aus Vatral® 150/650 Technischer Isoliermörtel nach EN 998-2 mit Gittergelege verstärkter Aluminiumfolie kaschiert. Vatral® 150/650 MPA Technische Isolierplatte ist speziell entwickelt für die technische Isolierung, mit hervorragenden brandschützenden und wärmedämmenden Eigenschaften.

### Anwendungsbereich

Vatral® 150/650 MPA Technische Isolierplatte findet Anwendung in der technischen Isolierung, insbesondere im Bereich mit feuergefährlichen Flüssigkeiten. In Kombination mit Vatral® 150/650 Technischer Isoliermörtel lassen sich auch komplizierte Konstruktionen wärmebrückenfrei dämmen.



### **Verarbeitung**

Die Platte kann geschliffen, gebohrt und geschnitten werden. Geeignete Schneidgeräte sind u.a.: oszillierende Säge, elektrische Säge oder Fuchsschwanz. Staubentwicklung beachten.

### **Lagerung und Transport**

Vatral® 150/650 MPA Technische Isolierplatte muss trocken gelagert und transportiert werden.

### **Lieferform**

Länge: 1000 mm  
Breite: 500 mm  
Dicken: 50-60-80-100-120-150-200-250 mm

Andere Abmessungen auf Anfrage.

### **Weitere Hinweise**

Geringe Anteile des Bindemittels verflüchtigen sich ab Temperaturen von 150 °C.

Weitere Angaben im Sicherheitsdatenblatt sind zu beachten.



Ref.-Nr.: 13020

