



HSMC
Zweigniederlassung
der TDH – GmbH
Technischer Dämmstoff-
handel in Hamburg
Kettelerstraße 70
47574 Goch
Phone +49 2823 945490
www.hsmc.de

Vatral® SPS

Rohrschale



Hochtemperaturbeständige Rohrschale für Feuerlöschanlagen mit Gittergelege verstärkter Aluminiumverbundfolie kaschiert

Technisches Datenblatt

Technische Daten bezogen auf Formkörper aus Vatral® SPM

Rohdichte	ca. 280 kg/m ³		
Farbe	Verkehrsweiß		
Brandverhalten	A1	nach DIN EN 13501-1:2019-05	Klassifizierungsbericht KB-Hoch-201032
Schmelzpunkt	≥ 1000 °C	in Anlehnung an DIN 4102-17:2017-12	
Thermogravimetrische Analyse; Gesamtmasseverlust bei 900 °C	≥ 19 %	nach DIN EN ISO 11358-1:2014-10	
Wasserdampf-Diffusions- widerstandzahl μ	6	in Anlehnung an DIN EN 1015-19:2005-01	
Druckfestigkeit	≥ 0,5 N/mm ²	nach DIN EN 1015-11:2020-01	
Chloridgehalt	≤ 0,06 %	nach DIN EN 1015-17:2005-01	

Produktbeschreibung

Vatral® SPS Rohrschalen sind industriell gefertigte Rohrschalen/Segmente aus Vatral® SPM Mörtel, mit hochtemperaturbeständigem Vatral® 210 mit einer Gittergelege verstärkten Aluminiumverbundfolie kaschiert.

Vatral® SPS Rohrschale entwickelt die kühlende Funktion für den passiven Brandschutz bereits unterhalb von 100 °C. Somit wirkt der Schutz auch für Dichtungen, Kunststoffrohre usw. wesentlich länger als in herkömmlichen Systemen.

Anwendungsbereich

Brandschutz für Versorgungsleitungen wie z. B. ortsfeste Feuerlöschanlagen.

Verarbeitung

Die Rohrschalen/Segmente können geschliffen, gebohrt und geschnitten werden. Geeignete Schneidegeräte sind u. a.: oszillierende Säge, elektrische Säge oder Fuchsschwanz. Staubentwicklung beachten.

Lagerung und Transport

Vatral® SPS Rohrschalen müssen trocken gelagert und transportiert werden.

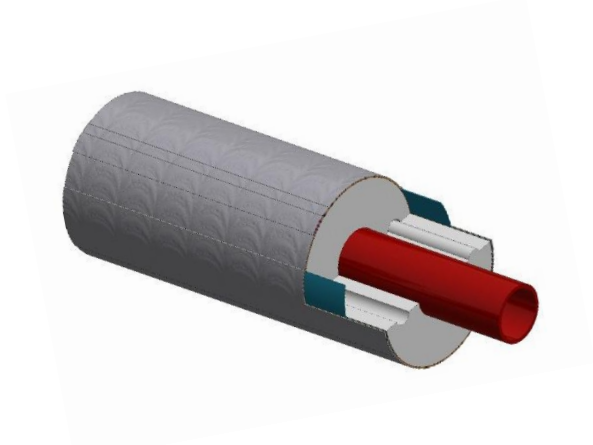
Lieferform

Abmessungen auf Anfrage.

Weitere Hinweise

Die Angaben im Sicherheitsdatenblatt sind zu beachten.

Anwendungsbeispiel im Vatral® SP System



Vatral® SPS Rohrschale montiert auf einer Feuerlöschleitung



Ref.-Nr.: 13012

